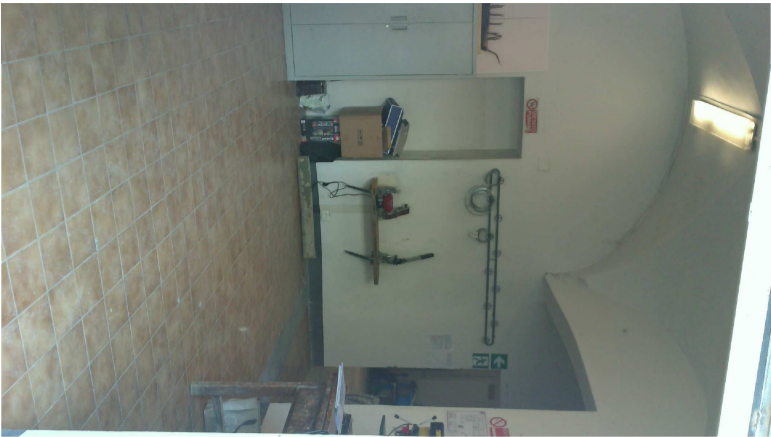
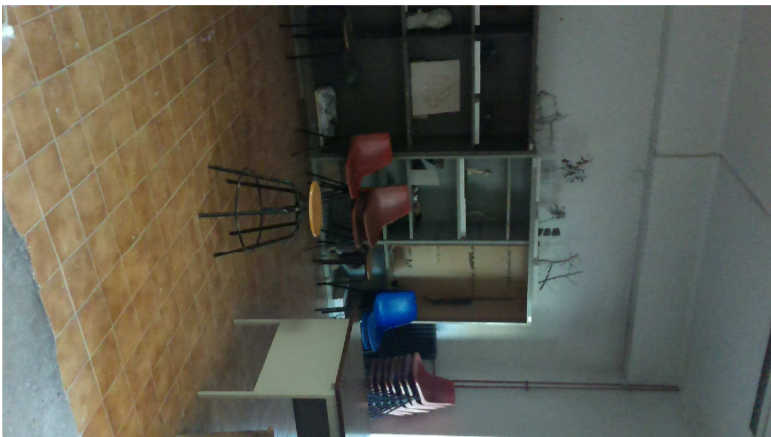


SITUAZIONE ESISTENTE

2A



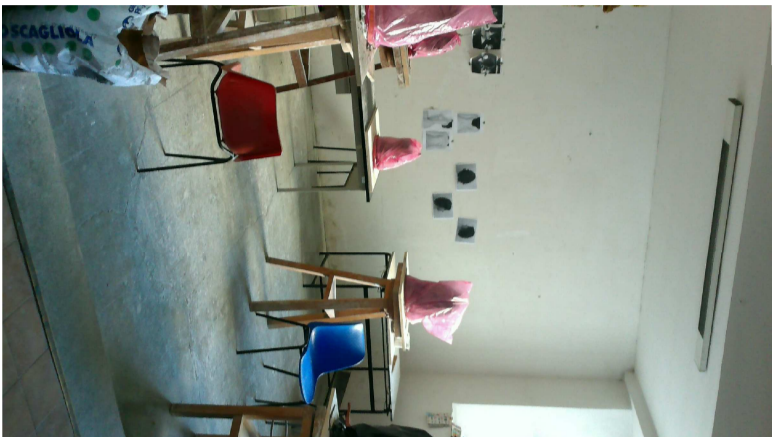
2B



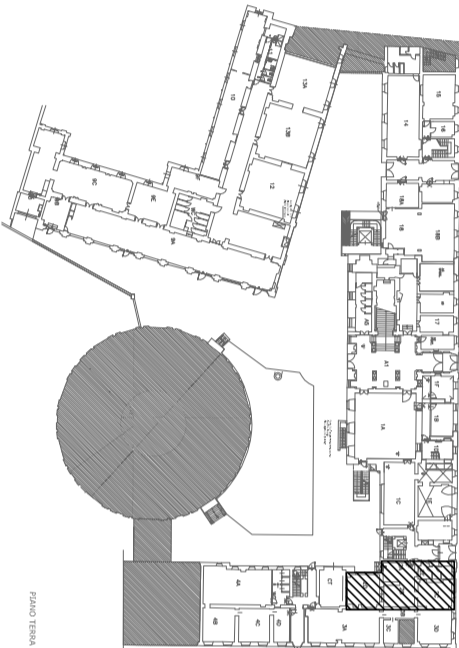
2C



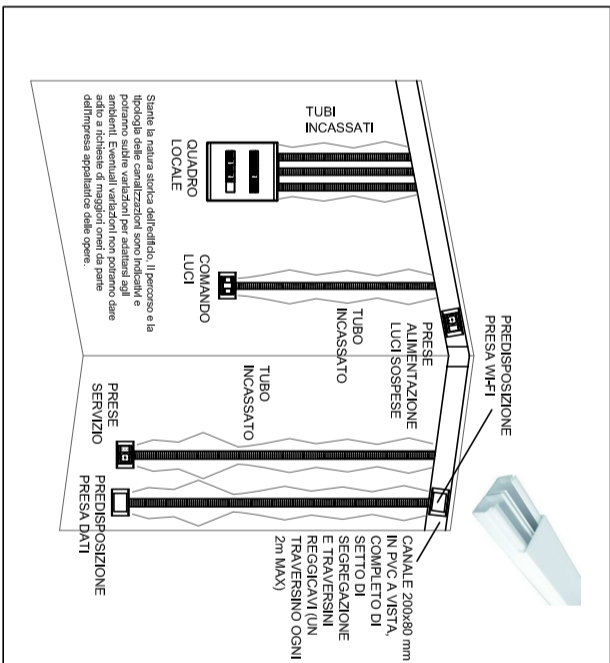
2D



KEY PLAN



ESEMPLIFICATIVO DISTRIB. INTERNA LOCALE



CARATTERISTICHE OPERE DI ADEGUAMENTO

- DISTRIBUZIONE INTERNA AULA CON CANALINA MULTISCOPARTO A VISTA
- DISTRIBUZIONE CON TUBO IN PVC A VISTA (ENTRO LOCALI INTERNI)
- GRADO DI PROTEZIONE PUNTI COMANDO LUCI E PUNTI PRESA IP55

INTERVENTI DI IMPLEMENTAZIONE E/O MANUTENZIONE SU IMPIANTO LUCE COME DA CAPITOLATO

INTERVENTI DI IMPLEMENTAZIONE E/O MANUTENZIONE SU IMPIANTO FM COME DA CAPITOLATO

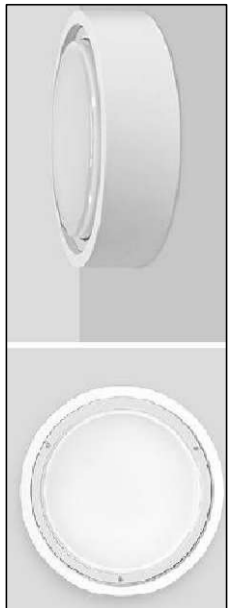
ESEMPLIFICATIVO RILEVATORE PRESENZA PERSONA



APPARECCHIO ILLUMINAZIONE NORMALE LOCALE 2A



APPARECCHIO ILLUMINAZIONE BAGNI



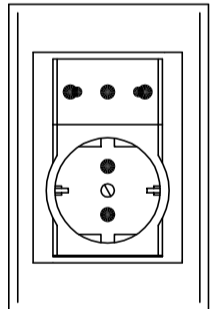
APPARECCHIO ILLUMINAZIONE NORMALE LOCALE 2E



ADEGUAMENTO IMPIANTI ELETTRICI ACCADEMIA ALBERTINA

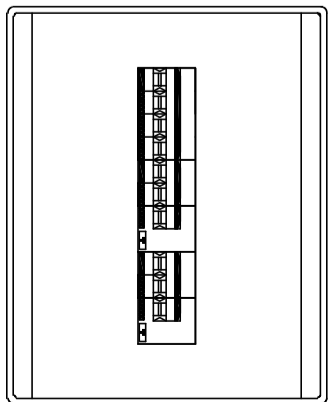
PIANO TERRA - LOCALI 2 - Tecniche per scultura legno

TIPICO GRUPPO PRESE IP55 (CON SCHERMO PLASTICO DI PROTEZIONE)



Descrizione linea	GENERALE	LUOGHI LOCALI	LINEA	PRESENZA TENSIONE	LINEA PRESE
Fisali della linea	L1'N	L1'N	L1'N	L1'N	L1'N
Pole	4	2			2
Corrente nominale I _n [A]	32	16			16
Corrente regolata I _r [A]	1" In = 32	1" In = 16			1" In = 16
I _{diff} [A] / TotI [Is]		0,03 / 0,00			0,03 / 0,00
Potere d'interdizione [kA]		6,0			6,0
Sigla cavo		FGYOM1			FGYOM1
Sezione fase [mm²]	2,5				2,5
Sezione neutro [mm²]	2,5				2,5
Sezione PE [mm²]	2,5				2,5
Note					

FRONTE QUADRO ELETTRICO DI LOCALE



APPARECCHIO ILLUMINAZIONE SICUREZZA



La posizione dei quadri elettrici e dei vari frutti (intervention etc.) ha valore indicativo. Le precise localizzazioni saranno concordate in fase di realizzazione dei lavori fra committenza, DL ed impresa appaltatrice senza che queste variazioni possano dare adito a richieste di maggiori oneri. L'aggiunta di gruppi prese o punti di comando luci su richiesta della committenza (con un massimo del 10% complessivo) rispetto a quanto indicato è stata conteggiata nella voce di computo metrico "opere aggiuntive".

Restano ad onere a cura dell'impresa appaltatrice dei lavori:

- opere murarie per scassi e successivi forisegni (fitteggiature escluse)
- smaltimento e smaltimento dei materiali e dei componenti di risulta

Se non diversamente indicato, l'alimentazione terminale delle lampade dovrà avvenire mediante minicable in PVC a vista in derivazione dal canale multiscopartito; ove verranno recuperate le tubazioni incassate esistenti (plastiche) è consentito l'utilizzo di NDTG9K, anziché FG7OM1 le vie cavi incassate esistenti.

I disegni hanno valore del solo punto di vista impiantistico. Per quanto concerne gli aspetti edili, strutturali e meccanici occorre fare riferimento alla documentazione as built esistente.

La Tipologia e la sezione dei cavi di alimentazione delle utenze sono indicate negli schemi unifilari dei quadri elettrici; ove verranno recuperate le tubazioni incassate esistenti (plastiche) è consentito l'utilizzo di NDTG9K, anziché FG7OM1 In fase di realizzazione dovranno essere predisposte idonee cassette di derivazione per un'agevole stesura dei cavi. Per l'impianto di rilevazione incendi, fare riferimento alle tavole di insieme relative.

La committenza provvederà a suo carico a liberare i locali da arredi e materiale depositato al fine di rendere possibile l'esecuzione delle lavorazioni previste.

LEGENDA SIMBOLI

SIMBOLO	DESCRIZIONE
LED 1x24	Apparecchio illuminante per posa a pannello o sospensione a filo continuo, con ottica a lunghezza controllata (UGR<19), equipaggiato con sorgente luminosa a LED 2400° K, potenza indicativa 1x24 W, CRI > 80, flusso luminoso nominale non inferiore a 2422 lm, tipo 3F FILIPPI FLUGARE o equivalente
	Apparecchio illuminante per illuminazione di sicurezza a controllo radio dotato di ricetrasmittitore integrato, sorgente luminosa a LED equivalente flusso 24W, flusso luminoso non inferiore a 550 lm, modello funzionamento SE
	Apparecchio illuminante per posa a pannello o sospensione a filo continuo, con ottica a lunghezza controllata (UGR<19), equipaggiato con sorgente luminosa a LED 16W, flusso nominale non inferiore a 2156 lm, tipo PRISMA MULTI 30 o equivalente
	Rilevatore presenza persona
	Gruppo prese di servizio
	Gruppo prese di servizio (riciclaggio gruppo prese esistenti)
	Quadro elettrico
	Canale multiscopartito (vedi esemplificativo)
	Predisposizione 3 prese datti, comprensive di scassi, tubazioni, scatole e placca d'oca, ripristini murari (escluse integrazioni)
	Apparecchio illuminante esistente
	Gruppo prese esistenti